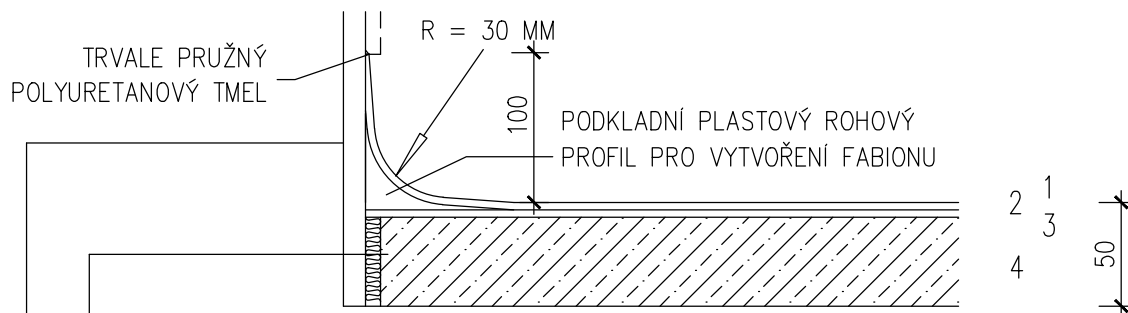


P11. POVLAKOVÁ KRYTINA



1 – HETEROGENNÍ AKUSTICKÝ VINYL V ROLÍCH BEZ OBSAHU FTALÁTŮ, VHODNÝ DO NEMOCNIČNÍHO PROVOZU, S VYSOKOU ODOLNOSTÍ PROTI OTĚRU, ODOLNÁ DEZINFEKČÍM POUŽÍVANÝCH VE ZDRAVOTNICTVÍ, VYRÁBĚNÁ V ROLÍCH, LEPENÁ K PODKLADU VHODNÝM LEPIDLEM DLE DOPORUČENÍ VÝROBCE,

2,6 MM

- VYZTUŽENÍ KOMPAKTNÍ VRSTVOU Z NETKANÉHO SKELNÉHO ROOUNA
- TLOUŠŤKA NÁŠLAPNÉ VRSTVY 0,70 MM, ŠÍŘKA ROLE 2M, BAREVNÉ ŘEŠENÍ DLE PD INTERIÉRU
- KROČEJOVÝ ÚTLUM DLE EN ISO 717-2 JE 15 DB
- HODNOTA ZBYTKOVÉHO OTLAKU DLE EN 433 JE 0,05 MM
- POVRCHOVÁ ÚPRAVA PUR
- SOUČINITEL SMYKOVÉHO TŘENÍ DLE ČSN HODNOTA $\mu \geq 0,6$
- TŘÍDA ZÁTĚŽE 34-42 DLE EN 685 (VELMI VYSOKÁ ZÁTĚŽ)
- TŘÍDA REAKCE NA OHEŇ Bfl – S1 (DLE PD PBR),

POZN.: VIZ. TECHNICKÉ SPECIFIKACE VÝROBKŮ – VÝROBEK G26

2 – SAMONIVELAČNÍ STĚRKA – VYROVNÁNÍ NEROVNOSTÍ PŘEDMÍCHANOU JEDNOSLOŽKOVOU SAMONIVELAČNÍ STĚRKOU NA CEMENTOVÉ BÁZI SE SCHOPNOSTÍ PŘEKLENUTÍ TRHLIN URČENOU PRO POUŽITÍ DO VNITŘNÍCH PROSTOR NA PODKLAD Z CEMENTOVÉHO POTĚRU. ZRNITOST MAX 1 MM, OBJEMOVÁ HMOTNOST ČERSTVÉ SMĚSI 2.0 KG/DM³, PEVNOST V TLAKU 25 MPa, PEVNOST V TAHU ZA OHYBU 5 MPa, PŘÍDRŽNOST 1.5 MPa, TEPELNÁ ODOLNOST -20°C AŽ +80°C

3 MM

3 – PENETRAČNÍ A SPOJOVACÍ NÁTĚR – BEZROZPOUŠTĚDLOVÝ ZÁKLADOVÝ PENETRAČNÍ NÁTĚR, VODNÍ DISPERZE NA BÁZI VINYLACETÁTU HUSTOTA 1200 KG/M³, SPOTŘEBA 200 G/M², TEPELNÁ ODOLNOST -20°C AŽ +80°C, APLIKACE NA VYROVNANÝ SUCHÝ ČISTÝ POVRCH

4 – PODKLADNÍ PLOVOUCÍ SAMONIVELAČNÍ POTĚR NA BÁZI CEMENTU, PLNIVA A VLÁKEN ORGANICKÉHO PŮVODU PRO ZACHYCENÍ SMRŠŤOVACÍCH NAPĚTÍ, URČENÝ PRO VNITŘNÍ PROSTORY SE ZVÝŠENÝM ZATÍŽENÍM, DILATACE PO OBVODU MÍSTNOSTÍ, VE DVEŘÍCH, ZLOMECH APOD. VELIKOST DILATAČNÍCH CELKŮ V PLOŠE A POŽADAVEK NA PROVEDENÍ SMRŠŤOVACÍCH SPÁR DLE TECHNOLOGICKÝCH PRAVIDEL A DOPORUČENÍ VÝROBCE POTĚRU. VČETNĚ SEŠITÍ SMRŠŤOVACÍCH TRHLIN PO MAX. 250 MM A ZAPLNĚNÍ SMRŠŤOVACÍCH SPÁR PO 28 DNECH (např. měkčeným epoxidem),

45 MM

PŘÍPADNÉ DILATAČNÍ SPÁRY VYPLNIT TRVALE PRUŽNÝM TMELEM. PROVÁDĚNÍ A OŠETŘOVÁNÍ BETONU DNE ČSN 74 4505 – PODLAHY.

MIN. PEVNOST V TLAKU – 20 MPa, MIN. PEVNOST V TAHU ZA OHYBU DLE ČSN EN 13813 = 4 MPa

MAX. SMRŠTĚNÍ – 0,4 MM/M, MAX. ODCHYLKA ROVINNOSTI 2 MM / 2 M DLE ČSN 74 4505,

MAX. ZRNITOST PLNIVA 4 MM, MÍRA ROZTĚKAVOSTI NADOBY 1,3 L – 35-40 CM

FAKTOR DIFÚZNÍHO ODPORU: max. 40, KOEFICIENT TEPELNÉ VODIVOSTI λ : max. 1,40 W/M.K

PODKLADNÍ KONSTRUKCE – PODKLADNÍ STROPNÍ DESKA NA INSTALAČNÍM KANÁLE

– SEPARACE – PE FOLIE TL. 0,2 MM S PŘEKRYTÍM SPOJŮ MIN. 100 MM

– DILATAČNÍ PODLAHOVÝ PÁSEK Z PĚNOVÉHO POLYETYLENU

10 MM

– VÁPENOCEMENTOVÁ OMÍTKA STĚN PROVEDENÁ K HRUBÉ PODLAZE

15 MM

– SOKL Z POVLAKOVÉ KRYTINY DO V.100 MM S FABIONEM O R=30 MM

(KERAMICKÝ OBKLAD DLE LEGENDY MÍSTNOSTÍ BUDE ZALOŽEN VE VÝŠCE 100 MM NAD PODLAHOU)

– PODKLADNÍ PLASTOVÝ ROHOVÝ PROFIL PRO VYTVOŘENÍ FABIONU